



Rijksinstituut voor Volksgezondheid
en Milieu
Ministerie van Volksgezondheid,
Welzijn en Sport

Epidemiologische situatie COVID-19 in GGD Rotterdam-Rijnmond

Rijksinstituut voor Volksgezondheid en Milieu - RIVM
26 oktober 2020, 10:00

Samenvatting

Tot en met 26 oktober 10:00 uur zijn er in GGD Rotterdam-Rijnmond in totaal 37525 COVID-19 patiënten gemeld aan het RIVM. Tot nu toe zijn 1390 van de gemelde patiënten opgenomen in het ziekenhuis en 716 mensen overleden.

Een overzicht van de COVID-19 situatie op landelijk niveau is hier te vinden.

Uitleg over surveillance van COVID-19 in Nederland

Door middel van surveillance houdt het RIVM zicht op de verspreiding van COVID-19 in Nederland. Via een samenwerking tussen artsen, laboratoria en de GGD'en wordt informatie verzameld over personen (patiënten) met een positieve SARS-CoV-2 testuitslag. Sinds het begin van de COVID-19 epidemie in Nederland is het testbeleid geleidelijk veranderd. Het huidige testbeleid is hier te vinden. Sinds 1 juni kan iedereen met klachten zich laten testen. Toch is het aannemelijk dat niet alle COVID-19 patiënten getest worden. De werkelijke aantallen in Nederland zijn daarom waarschijnlijk hoger dan de aantallen die hier genoemd worden. Aan het RIVM wordt niet gemeld wie hersteld is van COVID-19.

Er worden ook mensen die om andere redenen dan COVID-19 in het ziekenhuis worden opgenomen getest op SARS-CoV-2. Dit wordt gedaan om verspreiding van dit virus binnen het ziekenhuis tegen te gaan. Vanaf 1 mei wordt bij melding van een in het ziekenhuis opgenomen positief geteste patiënt, nagevraagd of de ziekenhuisopname vanwege COVID-19 was. Daarom geven we sinds 1 mei in de rapportages van de ziekenhuisopnames alleen opnames weer waarbij niet is aangegeven dat de opname om een andere reden was. Dit doen we zodat het aantal in het ziekenhuis opgenomen COVID-19 patiënten een zo goed mogelijke indicator blijft van de epidemie. Dit geeft namelijk weer hoeveel mensen ernstig ziek zijn door COVID-19. Patiënten die om een andere reden ziekenhuiszorg nodig hebben en ook COVID-19 blijken te hebben, worden uiteraard wel meegenomen in het totaal aantal meldingen.

Een databestand met de cumulatieve aantallen per gemeente per dag van gemelde COVID-19 patiënten, in het ziekenhuis opgenomen COVID-19 patiënten en overleden COVID-19 patiënten is hier te vinden. Een databestand met karakteristieken van elke positief geteste COVID-19 patiënt in Nederland is hier te vinden.

Dit document is vertrouwelijk en verdere verspreiding valt onder de verantwoordelijkheid van de GGD. Door eventuele kleine aantallen kunnen personen mogelijk herleidbaar zijn.

Inhoudsopgave

	Pagina
1 Samenvatting COVID-19 meldingen van de GGD Rotterdam-Rijnmond vanaf 27 februari 2020	3
2 COVID-19 meldingen aan de GGD Rotterdam-Rijnmond vanaf 6 juli 2020	4
3 Top vijf gemeenten in de afgelopen week	6
4 Leeftijdsverdeling en man-vrouwverdeling van bij GGD Rotterdam-Rijnmond gemelde COVID-19 patiënten in de afgelopen week	7
5 Reishistorie van bij GGD Rotterdam-Rijnmond gemelde COVID-19 patiënten vanaf 6 juli 2020 en in de afgelopen week	8
6 Beroep van bij GGD Rotterdam-Rijnmond gemelde COVID-19 patiënten vanaf 6 juli 2020 en in de afgelopen week	9
7 Setting van mogelijke besmetting van bij GGD Rotterdam-Rijnmond gemelde COVID-19 patiënten vanaf 6 juli 2020 en in de afgelopen week	10
8 Surveillance van COVID-19 in verpleeghuizen en woonzorgcentra vanaf 6 juli 2020	12
9 Bron- en contactonderzoek van COVID-19 meldingen aan de GGD Rotterdam-Rijnmond	14
9.1 Resultaten uit bron- en contactonderzoek	14
10 SARS-CoV-2 testen afgenomen door de GGD Rotterdam-Rijnmond vanaf 1 juni	21
11 Vergelijking met landelijke situatie	39

Klik op de titel om naar de betreffende paragraaf in het document te gaan.

1 Samenvatting COVID-19 meldingen van de GGD Rotterdam-Rijnmond vanaf 27 februari 2020Tabel 1: Aantal door de GGD gemelde COVID-19 patiënten, aantal in het ziekenhuis opgenomen COVID-19 patiënten gemeld door GGD en aantal overleden COVID-19 patiënten gemeld door GGD¹

Gezondheidsstatus	Totaal	%	Meldingen afgelopen week ²	Gecorrigeerd ³	Verskil met vorige week ⁴
Totaal gemeld	37525		7569	-3	7566
Ziekenhuisopname	1390	3.7	94	0	94
Overleden ⁵	716	1.9	54	0	54

¹ Sinds 1 juni kan iedereen met klachten zich laten testen. Toch is het aannemelijk dat niet alle COVID-19 patiënten getest worden. De werkelijke aantallen in Nederland zijn daarom waarschijnlijk hoger dan de aantallen die hier genoemd worden. Het werkelijke aantal COVID-19 patiënten opgenomen in het ziekenhuis of overleden is hoger dan het aantal opgenomen of overleden patiënten gemeld in de surveillance, omdat de surveillance gebaseerd is op de informatie op het moment van melding. Aan het RIVM wordt niet gemeld wie hersteld is.

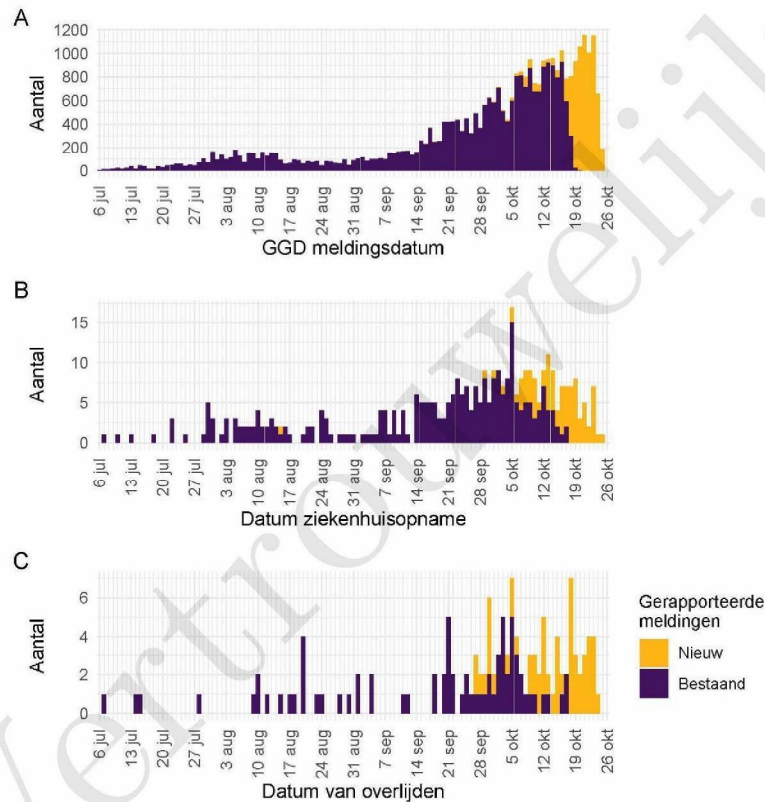
² Meldingen die tussen 19 oktober 10:00 en 26 oktober 10:00 aan het RIVM zijn gemeld. Dit betreft het aantal meldingen, opnames en overlijdens die in de afgelopen week nieuw aan het RIVM zijn gerapporteerd. Datum van melding aan de GGD, ziekenhuisopname of overlijden kan echter in een andere week vallen. Bij overige tabellen en figuren in dit rapport wordt de datum van melding, ziekenhuisopname of overlijden gebruikt. Deze cijfers zijn dus niet hetzelfde.

³ Meldingen die gewist of herzien zijn tussen 19 oktober 10:00 en 26 oktober 10:00. Behalve dat er nieuwe meldingen worden ontvangen, worden eerdere meldingen soms aangepast; de aantallen meldingen per dag kunnen daardoor variëren.

⁴ Het verschil tussen de cumulatieve meldingen t/m 26 oktober 10:00 ten opzichte van 19 oktober 10:00.

⁵ Voor 8 sterfgevallen is aangegeven dat COVID-19 niet de directe oorzaak van overlijden is.

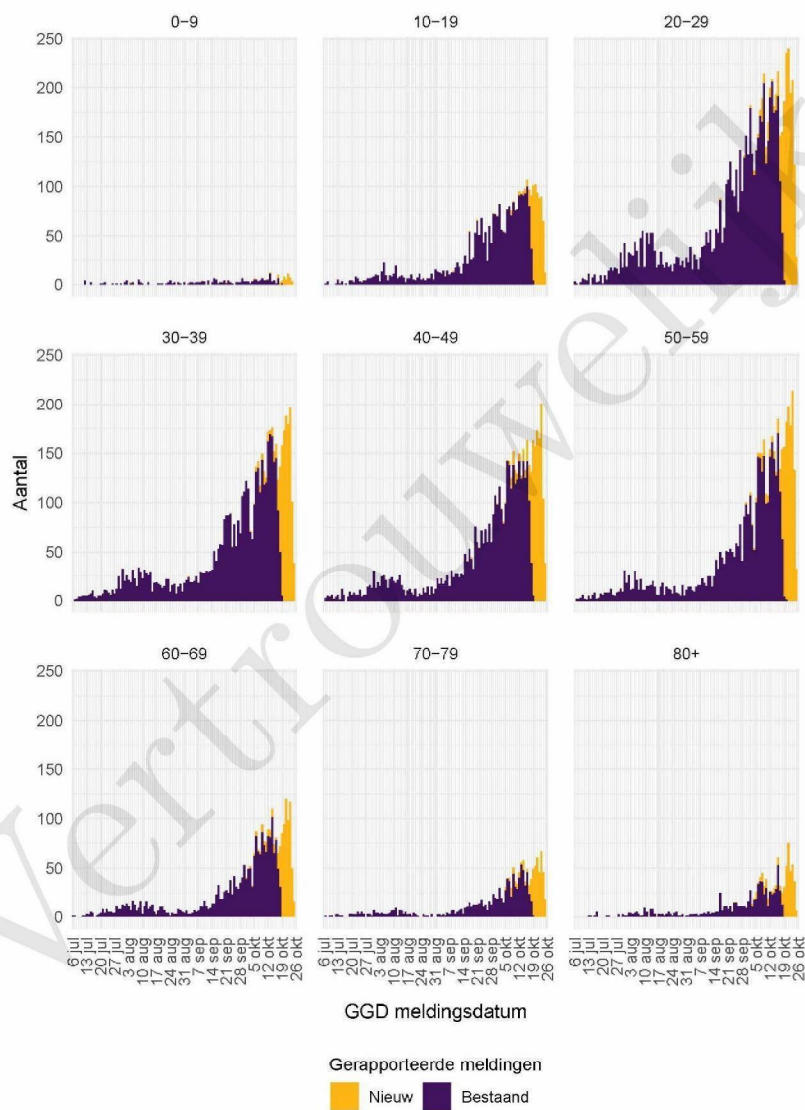
2 COVID-19 meldingen aan de GGD Rotterdam-Rijnmond vanaf 6 juli 2020



Figuur 1: Aantal aan de GGD gemelde COVID-19 patiënten vanaf 6 juli 2020. (A) Aantal aan de GGD gemelde COVID-19 patiënten, naar meldingsdatum. (B) Aantal aan de GGD gemelde in het ziekenhuis opgenomen COVID-19 patiënten, naar datum van ziekenhuisopname. (C) Aantal aan de GGD gemelde overleden COVID-19 patiënten, naar datum van overlijden.

Meldingen aan het RIVM van 6 juli t/m 19 oktober 10:00 uur zijn in deze grafieken weergegeven in paars. Meldingen van 19 oktober 10:01 uur t/m 26 oktober 10:00 uur zijn weergegeven in geel. Sinds 1 juni kan iedereen zich met klachten laten testen. Toch is het aannemelijk dat niet alle COVID-19 patiënten getest worden. De werkelijke aantallen in Nederland zijn daarom waarschijnlijk hoger dan de aantallen die hier weergegeven worden. Van enkele patiënten is de datum van opname en/of de datum van overlijden niet bekend. Deze kunnen daarom niet worden weergegeven in deze figuren. Een leeg figuur betekent dat er in de betreffende periode geen meldingen waren.

2 COVID-19 MELDINGEN AAN DE GGD ROTTERDAM-RIJNMOND VANAF 6 JULI 2020



Figuur 2: Aantal aan de GGD gemelde COVID-19 patiënten vanaf 6 juli 2020, per leeftijdsgroep. Een leeg figuur betekent dat er in de betreffende periode geen meldingen waren.

3 Top vijf gemeenten in de afgelopen week

In de afgelopen week zijn binnen de veiligheidsregio(s) van GGD Rotterdam-Rijnmond het grootste aantal GGD-meldingen ontvangen van COVID-19 patiënten die woonachtig zijn in de onderstaande gemeentes. Dit kunnen dus ook meldingen betreffen van personen die bij een teststraat in een andere GGD-regio zijn getest.

Tabel 2: De vijf gemeenten met het grootste aantal aan de GGD gemelde COVID-19 patiënten in de afgelopen week ^{1,2}

Veiligheidsregio	Gemeente	Aantal meldingen per 100.000	Aantal meldingen	Bevolking 2020
Rotterdam-Rijnmond	Albrandswaard	633.1	162	25590
Rotterdam-Rijnmond	Vlaardingen	542.3	398	73397
Rotterdam-Rijnmond	Rotterdam	494.7	3221	651157
Rotterdam-Rijnmond	Schiedam	476.3	375	78730
Rotterdam-Rijnmond	Barendrecht	463.9	226	48714

¹ Betreft het aantal COVID-19 patiënten met een datum van melding aan de GGD, opnamedatum of datum van overlijden in de periode van 19 oktober 10:01 t/m 26 oktober 10:00 uur.

² Sinds 1 juni kan iedereen met klachten zich laten testen. Toch is het aannemelijk dat niet alle COVID-19 patiënten getest worden. De werkelijke aantallen in Nederland zijn daarom waarschijnlijk hoger dan de aantallen die hier genoemd worden.

4 LEEFTIJDVERDELING EN MAN-VROUWVERDELING VAN BIJ GGD ROTTERDAM-RIJNMOND
GEMELDE COVID-19 PATIËNTEN IN DE AFGELOPEN WEEK

4 Leeftijdverdeling en man-vrouwverdeling van bij GGD Rotterdam-Rijnmond gemelde COVID-19 patiënten in de afgelopen week

Tabel 3: Leeftijdverdeling van aan de GGD gemelde COVID-19 patiënten, van in het ziekenhuis opgenomen COVID-19 patiënten en van overleden COVID-19 patiënten in de afgelopen week^{1,2}

Leeftijdsgroep	Totaal gemeld	%	Ziekenhuisopname	%	Overleden	%
Totaal gemeld	6162		27		17	
0-4	4	0.1	0	0.0	0	0.0
5-9	34	0.6	0	0.0	0	0.0
10-14	155	2.5	0	0.0	0	0.0
15-19	397	6.4	2	7.4	0	0.0
20-24	629	10.2	0	0.0	0	0.0
25-29	584	9.5	1	3.7	0	0.0
30-34	562	9.1	0	0.0	0	0.0
35-39	472	7.7	1	3.7	0	0.0
40-44	483	7.8	1	3.7	0	0.0
45-49	519	8.4	1	3.7	0	0.0
50-54	559	9.1	0	0.0	1	5.9
55-59	535	8.7	2	7.4	0	0.0
60-64	348	5.6	4	14.8	2	11.8
65-69	231	3.7	3	11.1	1	5.9
70-74	210	3.4	4	14.8	2	11.8
75-79	129	2.1	5	18.5	2	11.8
80-84	122	2.0	2	7.4	5	29.4
85-89	95	1.5	0	0.0	2	11.8
90-94	62	1.0	1	3.7	2	11.8
95+	23	0.4	0	0.0	0	0.0
Niet vermeld	9	0.1	0	0.0	0	0.0

¹ Betreft het aantal COVID-19 patiënten met een datum van melding aan de GGD, opnamedatum of datum van overlijden in de periode van 19 oktober 10:01 t/m 26 oktober 10:00 uur.

² Sinds 1 juni kan iedereen met klachten zich laten testen. Toch is het aannemelijk dat niet alle COVID-19 patiënten getest worden. De werkelijke aantallen in Nederland zijn daarom waarschijnlijk hoger dan de aantallen die hier genoemd worden. Het werkelijke aantal COVID-19 patiënten opgenomen in het ziekenhuis of overleden is hoger dan het aantal opgenomen of overleden patiënten gemeld in de surveillance, omdat de surveillance gebaseerd is op de informatie op het moment van melding. Aan het RIVM wordt niet gemeld wie hersteld is.

Tabel 4: Man-vrouwverdeling van aan de GGD gemelde COVID-19 patiënten, van in het ziekenhuis opgenomen COVID-19 patiënten en van overleden COVID-19 patiënten in de afgelopen week^{1,2}

Geslacht	Totaal gemeld	%	Ziekenhuisopname	%	Overleden	%
Totaal gemeld	6162		27		17	
Man	2766	44.9	13	48.1	11	64.7
Vrouw	3396	55.1	14	51.9	6	35.3
Niet vermeld	0	0.0	0	0.0	0	0.0

¹ Betreft het aantal COVID-19 patiënten met een datum van melding aan de GGD, opnamedatum of datum van overlijden in de periode van 19 oktober 10:01 t/m 26 oktober 10:00 uur.

² Sinds 1 juni kan iedereen met klachten zich laten testen. Toch is het aannemelijk dat niet alle COVID-19 patiënten getest worden. De werkelijke aantallen in Nederland zijn daarom waarschijnlijk hoger dan de aantallen die hier genoemd worden. Het werkelijke aantal COVID-19 patiënten opgenomen in het ziekenhuis of overleden is hoger dan het aantal opgenomen of overleden patiënten gemeld in de surveillance, omdat de surveillance gebaseerd is op de informatie op het moment van melding. Aan het RIVM wordt niet gemeld wie hersteld is.

5 REISHISTORIE VAN BIJ GGD ROTTERDAM-RIJNMOND GEMELDE COVID-19 PATIËNTEN VANAF
6 JULI 2020 EN IN DE AFGELOPEN WEEK

5 Reishistorie van bij GGD Rotterdam-Rijnmond gemelde COVID-19 patiënten vanaf 6 juli 2020 en in de afgelopen week

Tabel 5: Aantal aan de GGD gemelde COVID-19 patiënten die in de 14 dagen voor aanvang van de ziekte in het buitenland zijn geweest¹

	Vanaf 6 juli		Afgelopen week ²	
	Aantal	%	Aantal	%
Totaal gemeld	32520		7569	
Reishistorie	999	3.1	52	0.7
Geen reishistorie	22369	68.8	4166	55.0
Niet vermeld	9152	28.1	3351	44.3

¹ Of een COVID-19 patiënt wel of geen reishistorie heeft, wordt vanaf 31 augustus 2020 bepaald door de volgende criteria: a) De patiënt heeft bij de GGD aangegeven een reishistorie te hebben en b) er zit maximaal 14 dagen tussen de terugkomst en de eerste ziektedag van de patiënt.

² Meldingen die tussen 19 oktober 10:00 en 26 oktober 10:00 aan het RIVM zijn gemeld.

Tabel 6: Aantal aan de GGD gemelde COVID-19 patiënten die in de 14 dagen voor aanvang van de ziekte in het buitenland zijn geweest naar verblijfplaats

Land van verblijf	Vanaf 6 juli		Afgelopen week ¹	
	Aantal	%	Aantal	%
Turkije	191	19.1	10	19.2
Frankrijk	146	14.6	4	7.7
België	115	11.5	8	15.4
Spanje	113	11.3	2	3.8
Duitsland	107	10.7	4	7.7
Griekenland	68	6.8	2	3.8
Italië	51	5.1	0	0.0
Oostenrijk	34	3.4	0	0.0
Portugal	28	2.8	4	7.7
Polen	27	2.7	5	9.6
Hongarije	23	2.3	0	0.0
Marokko	14	1.4	2	3.8
Tsjechië	14	1.4	0	0.0
Curaçao	11	1.1	4	7.7
Groot-Brittannië	11	1.1	1	1.9
Overig	139	13.9	10	19.2

¹ Meldingen die tussen 19 oktober 10:00 en 26 oktober 10:00 aan het RIVM zijn gemeld.

6 BEROEP VAN BIJ GGD ROTTERDAM-RIJNMOND GEMELDE COVID-19 PATIËNTEN VANAF 6 JULI 2020 EN IN DE AFGELOPEN WEEK

6 Beroep van bij GGD Rotterdam-Rijnmond gemelde COVID-19 patiënten vanaf 6 juli 2020 en in de afgelopen week

Tabel 7: Aantal aan de GGD gemelde COVID-19 patiënten naar beroep

Beroep	Vanaf 6 juli		Afgelopen week ¹	
	Aantal	%	Aantal	%
Totaal gemeld met beroep	32523		7569	
Afvalverwerking	42	0.1	6	0.1
Buitenland	8	0.0	0	0.0
Gezondheidsmedewerker	2655	8.2	528	7.0
Groenvoorziening	44	0.1	7	0.1
Horecamedewerker	626	1.9	76	1.0
Klinisch laboratorium	34	0.1	7	0.1
Landbouw	70	0.2	12	0.2
N.v.t. (kinderen, gepensioneerden, werkzoekenden)	7459	22.9	1284	17.0
Onderwijs	1487	4.6	281	3.7
Overige contactberoepen	953	2.9	168	2.2
Schoonmaakbranche	269	0.8	43	0.6
Seksindustrie	0	0.0	0	0.0
Transport	379	1.2	54	0.7
Werk met dieren of dierlijke producten	62	0.2	11	0.1
Onbekend	9687	29.8	3463	45.8
Andere sector	8748	26.9	1629	21.5

¹ Meldingen die tussen 19 oktober 10:00 en 26 oktober 10:00 aan het RIVM zijn gemeld.

7 *SETTING VAN MOGELIJKE BESMETTING VAN BIJ GGD ROTTERDAM-RIJNMOND GEMELDE COVID-19 PATIËNTEN VANAF 6 JULI 2020 EN IN DE AFGELOPEN WEEK*

7 Setting van mogelijke besmetting van bij GGD Rotterdam-Rijnmond gemelde COVID-19 patiënten vanaf 6 juli 2020 en in de afgelopen week

In het brononderzoek door de GGD wordt bij COVID-19 patiënten nagegaan of er gerelateerde ziektegevallen zijn. Als dit het geval is wordt vermeld in welke setting de besmetting mogelijk heeft plaatsgevonden.

Tabel 8: Aantal aan de GGD gemelde COVID-19 patiënten naar aanwezigheid van gerelateerde ziektegevallen¹

Gerelateerde ziektegevallen aanwezig	Vanaf 6 juli		Afgelopen week ²	
	Aantal	%	Aantal	%
Totaal gemeld	32523		7569	
Ja, setting vermeld	9737	29.9	1665	22.0
Ja, setting niet vermeld	2112	6.5	515	6.8
Ja, setting onbekend	96	0.3	12	0.2
Nee	10308	31.7	1813	24.0
Niet vermeld	10270	31.6	3564	47.1

¹ Sinds 1 juni kan iedereen met klachten zich laten testen. Toch is het aannemelijk dat niet alle COVID-19 patiënten getest worden. De werkelijke aantallen in Nederland zijn daarom waarschijnlijk hoger dan de aantallen die hier genoemd worden.

² Meldingen die tussen 19 oktober 10:00 en 26 oktober 10:00 aan het RIVM zijn gemeld.

7 *SETTING VAN MOGELIJKE BESMETTING VAN BIJ GGD ROTTERDAM-RIJNMOND GEMELDE COVID-19 PATIËNTEN VANAF 6 JULI 2020 EN IN DE AFGELOPEN WEEK*

Tabel 9: Vermelde mogelijke settings van besmetting van aan de GGD gemelde COVID-19 patiënten waarbij sprake is van gerelateerde gevallen^{1,2}

Setting	Vanaf 6 juli		Afgelopen week ³	
	Aantal	%	Aantal	%
Thuisituatie (huisgenoten)	5727	58.8	1050	63.1
Overige familie	1338	13.7	203	12.2
Partner, niet samenwonend ⁴	17	0.2	3	0.2
Kennissen en vrienden ⁴	402	4.1	59	3.5
Werksituatie	1365	14.0	271	16.3
School en kinderopvang	408	4.2	71	4.3
Medereiziger / reis / vakantie ⁴	161	1.7	5	0.3
Vlucht ⁴	7	0.1	0	0.0
Horeca ⁵	185	1.9	16	1.0
Feest / verjaardag / borrel ⁴	65	0.7	2	0.1
Studentenvereniging/-activiteiten ⁴	20	0.2	0	0.0
Vrijtijdsbesteding, zoals sportclub	332	3.4	38	2.3
Religieuze bijeenkomsten	21	0.2	2	0.1
Koor	3	0.0	0	0.0
1e lijn gezondheidszorg / huisarts	32	0.3	5	0.3
2e lijn gezondheidszorg / ziekenhuis	152	1.6	33	2.0
Overige gezondheidszorg	52	0.5	11	0.7
Verpleeghuis	277	2.8	37	2.2
Woonzorgcentrum voor ouderen	82	0.8	12	0.7
Woonvoorziening voor verstandelijk beperkten	33	0.3	9	0.5
Woonvoorziening voor lichamelijk beperkten	10	0.1	2	0.1
Overige woonvoorziening	17	0.2	2	0.1
Dagopvang voor ouderen	6	0.1	3	0.2
Dagopvang voor verstandelijk beperkten	7	0.1	2	0.1
Dagopvang voor lichamelijk beperkten	0	0.0	0	0.0
Overige dagopvang	7	0.1	3	0.2
Hospice	2	0.0	0	0.0
Uitvaart ⁴	5	0.1	1	0.1
Overig	146	1.5	28	1.7

¹ Sinds 1 juni kan iedereen met klachten zich laten testen. Toch is het aannemelijk dat niet alle COVID-19 patiënten getest worden. De werkelijke aantallen in Nederland zijn daarom waarschijnlijk hoger dan de aantallen die hier genoemd worden.

² Per patiënt kunnen meerdere settings gerapporteerd zijn. De percentages in Tabel 9 worden berekend ten opzichte van het aantal patiënten waarbij sprake is van gerelateerde gevallen en tenminste één setting is vermeld (Tabel 8).

³ Meldingen die tussen 19 oktober 10:00 en 26 oktober 10:00 aan het RIVM zijn gemeld.

⁴ Tot 6 augustus werden deze settings geregistreerd als 'overige setting'. Vanaf 6 augustus is de GGD gevraagd deze overige settings nader te specificeren.

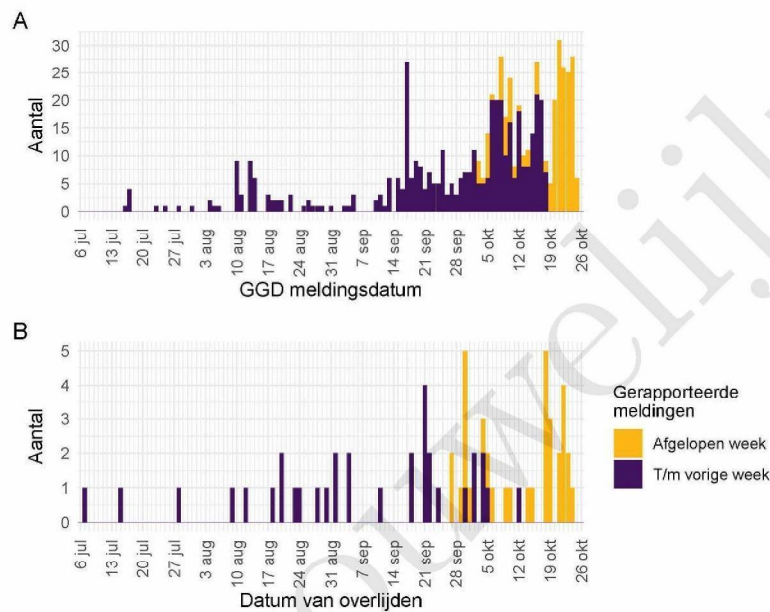
⁵ Vanaf 1 juli is deze setting gestructureerd nagevraagd.

8 Surveillance van COVID-19 in verpleeghuizen en woonzorgcentra vanaf 6 juli 2020

Vanaf 1 juli is gestructureerd nagevraagd of een persoon in een verpleeghuis of woonzorgcentrum woont. Vanaf 8 september wordt deze informatie gebruikt om het aantal COVID-19 patiënten woonachtig in een verpleeghuis of woonzorgcentrum, en het aantal bewoners met COVID-19 die overleden zijn, te monitoren.

Vertrouwelijk

8 SURVEILLANCE VAN COVID-19 IN VERPLEEGHUIZEN EN WOONZORGCENTRA VANAF 6 JULI 2020



Figuur 3: Aantal verpleeghuis- en woonzorgcentrumbewoners met COVID-19 gemeld aan de GGD vanaf 6 juli 2020¹. (A) Aantal gemelde verpleeghuis- en woonzorgcentrumbewoners, naar GGD meldingsdatum. (B) Aantal overleden verpleeghuis- en woonzorgcentrumbewoners, naar datum van overlijden.

¹ Vanaf 29 september is de definitie voor verpleeghuis- of woonzorgcentrumbewoner aangepast. Voorheen werd dit afgeleid uit een combinatie van woonlocatie en leeftijd (ouder dan 70) of doordat de GGD aangaf dat de besmetting in een verpleeghuis of woonzorgcentrum voor ouderen had plaats gevonden. Nu wordt door de GGD voor alle patiënten systematisch nagevraagd of zij bewoner zijn van een verpleeghuis of woonzorgcentrum voor ouderen. Indien onbekend is of een persoon in een verpleeghuis of woonzorgcentrum woont, wordt de oude definitie gebruikt. Deze definitieverandering -met terugwerkende kracht sinds 1 juli- geeft een correcter beeld van het werkelijk aantal besmette personen en locaties, dat lager is dan bij de oude definitie.

Meldingen aan het RIVM t/m 19 oktober 10:00 uur zijn in deze grafieken weergegeven in paars. Meldingen van 19 oktober 10:01 uur t/m 26 oktober 10:00 uur zijn weergegeven in geel. De werkelijke aantallen COVID-19 patiënten en overleden COVID-19 patiënten zijn hoger dan hier weergegeven omdat waarschijnlijk niet alle mogelijk besmette personen getest worden. Een leeg figuur betekent dat er in de betreffende periode geen meldingen waren.

9 Bron- en contactonderzoek van COVID-19 meldingen aan de GGD Rotterdam-Rijnmond

9.1 Resultaten uit bron- en contactonderzoek

Wanneer iemand besmet is met het nieuwe coronavirus start de GGD met bron- en contactonderzoek (BCO) volgens een landelijk protocol, met als doel om verdere verspreiding van het virus te voorkomen. Het contactonderzoek richt zich op personen met wie de besmette persoon de afgelopen tijd in contact is geweest. Nauwe contacten zijn mensen waarmee langer dan 15 minuten op minder dan 1,5 meter afstand contact is geweest tijdens de besmettelijke periode, waarbij onderscheid wordt gemaakt tussen huisgenoten en overige nauwe contacten. Andere (niet nauwe) contacten van de besmette persoon zijn mensen die langer dan 15 minuten met de persoon in dezelfde ruimte waren, maar waar wel 1,5 meter afstand was.

De GGD neemt contact op met de nauwe contacten van de besmette persoon en adviseert hen tot 10 dagen na het laatste contact met de besmette persoon thuis in quarantaine te blijven. De andere (niet nauwe) contacten krijgen een brief of e-mail. Contacten moeten zich bij de eerste klachten zo snel mogelijk laten testen. Nauwe contacten worden op individuele basis geregistreerd, indien zij gelinkt zijn aan meerdere besmette personen worden ze niet dubbel in de rapportage meegenomen. Niet nauwe contacten worden pas individueel geregistreerd als ze zich bij de GGD melden met klachten.

9 BRON- EN CONTACTONDERZOEK VAN COVID-19 MELDINGEN AAN DE GGD
ROTTERDAM-RIJNMOND

Tabel 10: Aantallen aan de GGD gemelde COVID-19 patiënten, aantallen gevonden in het kader van bron- en contactonderzoek en aantallen waarbij contactinventarisatie is uitgevoerd¹

Week	Nieuwe meldingen	Gevonden ihkv BCO ²		Contactinventarisatie uitgevoerd		Contactinventarisatie op tijd ³	
		Aantal	%	Aantal	%	Aantal	%
27	97	—	—	95	97.9	59	75.6
28	100	29	29.0	88	88.0	62	89.9
29	201	43	21.4	194	96.5	125	81.2
30	332	93	28.0	323	97.3	166	60.4
31	685	108	15.8	638	93.1	410	20.3
32	897	111	12.4	819	91.3	144	23.2
33	849	103	12.1	784	92.3	124	22.5
34	546	52	9.5	515	94.3	201	44.3
35	473	58	12.3	448	94.7	159	43.4
36	698	68	9.7	667	95.6	266	48.3
37	1045	108	10.3	958	91.7	303	37.0
38	1952	134	6.9	1746	89.4	484	32.4
39	2889	172	6.0	2478	85.8	240	11.4
40	3821	147	3.8	3119	81.6	226	10.9
41	5527	169	3.1	4355	78.8	122	5.6
42	6321	130	2.1	4988	78.9	129	4.4
43	6162	73	1.2	3789	61.5	90	4.1

¹ Contactinventarisatie houdt in dat de GGD voor elke nieuwe COVID-19 melding in kaart brengt welke contacten deze patiënt heeft gehad tijdens de besmettelijke periode, die twee dagen voor de start van de klachten begint.

² Geen volledige gegevens over week 27.

³ Op tijd: contactinventarisatie 0-1 dag na datum melding index bij GGD. Sommige indexen hebben een datum contactinventarisatie vóór de datum dat de index gemeld is bij de GGD. Deze zijn geëxcludeerd.

9 BRON- EN CONTACTONDERZOEK VAN COVID-19 MELDINGEN AAN DE GGD
ROTTERDAM-RIJNMOND

Tabel 11: Resultaten uit het bron- en contactonderzoek van de bij de GGD gemelde COVID-19 patiënten¹

Soort contact ^{2,3}	Week-nummer ⁴	Contacten ⁵	Gemiddeld aantal contacten per nieuwe COVID-19 melding ⁶	Positief geteste contacten ⁷	% Positief geteste contacten ⁷	
Totaal	27	296	3.1	24	8.1	
	28	246	2.8	55	22.4	
	29	461	2.4	67	14.5	
	30	739	2.3	95	12.9	
	31	964	1.5	124	12.9	
	32	703	0.9	68	9.7	
	33	519	0.7	39	7.5	
	34	679	1.3	44	6.5	
	35	877	2.0	83	9.5	
	36	1044	1.6	110	10.5	
	37	1585	1.7	206	13.0	
	38	1929	1.1	204	10.6	
	39	1522	0.6	160	10.5	
	40	1105	0.4	148	13.4	
	41	418	0.1	59	14.1	
	42	227	0.0	24	10.6	
	43	146	0.0	8	5.5	
	Huisgenoten	27	131	1.4	16	12.2
		28	119	1.4	31	26.1
		29	217	1.1	48	22.1
30		319	1.0	54	16.9	
31		441	0.7	83	18.8	
32		337	0.4	49	14.5	
33		183	0.2	18	9.8	
34		292	0.6	26	8.9	
35		380	0.8	50	13.2	
36		570	0.9	76	13.3	
37		823	0.9	148	18.0	
38		1093	0.6	142	13.0	
39		989	0.4	129	13.0	
40		802	0.3	118	14.7	
41	303	0.1	52	17.2		
Overige nauwe contacten	27	164	1.7	8	4.9	
	28	125	1.4	24	19.2	
	29	244	1.3	19	7.8	
	30	417	1.3	40	9.6	
	31	522	0.8	41	7.9	
	32	366	0.4	19	5.2	
	33	336	0.4	21	6.2	
	34	386	0.7	18	4.7	
	35	493	1.1	33	6.7	
	36	459	0.7	34	7.4	
	37	760	0.8	58	7.6	
	38	835	0.5	62	7.4	
	39	531	0.2	31	5.8	
	40	302	0.1	29	9.6	
41	114	0.0	6	5.3		
42	79	0.0	6	7.6		
43	39	0.0	0	0.0		

¹ Vanwege onvolledige registratie bij een aantal GGD'en in week 32, 33, 34 en 38 zijn de gegevens over deze weken mogelijk niet volledig.

9 BRON- EN CONTACTONDERZOEK VAN COVID-19 MELDINGEN AAN DE GGD
ROTTERDAM-RIJNMOND

Tabel 12: Resultaten uit het bron- en contactonderzoek onder niet nauwe contacten van de bij de GGD gemelde COVID-19 patiënten¹

Soort contact	Weeknummer ²	Contacten	Gemiddeld aantal contacten per nieuwe COVID-19 melding ³
Niet nauwe contacten	27	846	8.9
	28	895	10.2
	29	1739	9.0
	30	1310	4.1
	31	3364	5.3
	32	4764	5.8
	33	2791	3.6
	34	3150	6.1
	35	3178	7.1
	36	4497	6.7
	37	7473	7.8
	38	10876	6.2
	39	17353	7.0
	40	15527	5.0
41	10853	2.5	
42	12010	2.4	
43	8887	2.3	

¹ Het weeknummer is gebaseerd op de datum van registratie bij de GGD.

² Hierbij worden alleen de nieuwe COVID-19 meldingen meegenomen waarvoor contactinventarisatie is uitgevoerd, zie Tabel 10.

³ In verband met de monitorperiode van 10 dagen zijn de gegevens over het aantal en percentage positief geteste contacten niet volledig voor de meest recente periode.

9 BRON- EN CONTACTONDERZOEK VAN COVID-19 MELDINGEN AAN DE GGD
ROTTERDAM-RIJNMOND

Tabel 13: Resultaten uit het bron- en contactonderzoek onder niet nauwe contacten van de bij de GGD gemelde COVID-19 patiënten¹, in Nederland

Soort contact	Weeknummer ²	Contacten	Gemiddeld aantal contacten per nieuwe COVID-19 melding ³
Niet nauwe contacten	27	2571	6.4
	28	2933	6.7
	29	5323	5.8
	30	7306	5.8
	31	12352	5.4
	32	17952	5.0
	33	18137	4.7
	34	19704	5.7
	35	23694	6.9
	36	28995	6.1
	37	48376	6.3

¹ Vanwege onvolledige registratie bij een aantal GGD'en in week 32, 33 en 34 zijn de gegevens over deze weken niet volledig en worden gegevens na week 37 niet weergegeven.

² Het weeknummer is gebaseerd op de datum van registratie bij de GGD.

³ Hierbij worden alleen de nieuwe COVID-19 meldingen meegenomen waarvoor contactinventarisatie is uitgevoerd, zie Tabel 10.

⁴ In verband met de monitorperiode van 10 dagen zijn de gegevens over het aantal en percentage positief geteste contacten niet volledig voor de meest recente periode.

9 BRON- EN CONTACTONDERZOEK VAN COVID-19 MELDINGEN AAN DE GGD
ROTTERDAM-RIJNMOND

Tabel 14: Indicatoren van tijdigheid van het bron- en contactonderzoek van de bij de GGD gemelde COVID-19 patiënten, in Nederland

Soort contact ^{1,2}	Weeknummer	Contacten ³	Bereikt	% Bereikt	Op tijd bereikt ⁴	% Op tijd bereikt	Bereikt binnen 5 dagen na 1e ZD index ⁵	% Bereikt binnen 5 dagen na 1e ZD index	
Totaal	27	1547	1478	95.5	929	80.4	580	47.2	
	28	1694	1601	94.5	861	78.2	741	59.4	
	29	3276	3166	96.6	1826	81.4	1461	58.7	
	30	4129	3957	95.8	2528	83.1	1806	56.2	
	31	6298	6069	96.4	3733	81.0	2683	54.5	
	32	7027	6535	93.0	4223	78.2	2974	54.9	
	33	7502	7101	94.7	4368	79.8	3137	56.1	
	34	8824	8224	93.2	4967	79.8	3653	56.2	
	35	10275	9625	93.7	6287	84.6	4913	63.6	
	36	13741	12977	94.4	8121	83.9	6309	61.3	
	37	17051	15546	91.2	10102	80.6	6993	54.1	
	Huisgenoten	27	614	587	95.6	390	75.7	248	48.1
		28	615	602	97.9	378	75.9	254	49.3
		29	1210	1177	97.3	687	76.1	543	55.1
30		1545	1481	95.9	960	77.9	642	50.1	
31		2416	2333	96.6	1548	80.2	1046	52.5	
32		2746	2535	92.3	1688	77.4	1118	53.0	
33		2704	2554	94.5	1705	77.6	1232	56.8	
34		3492	3257	93.3	2119	79.2	1477	54.9	
35		4140	3876	93.6	2622	82.0	1953	60.2	
36		5818	5513	94.8	3675	83.3	2844	61.4	
37		7662	7165	93.5	4767	80.6	3300	53.8	
Overige nauwe contacten		27	910	878	96.5	538	84.7	332	47.0
		28	1066	997	93.5	483	80.1	486	66.4
		29	2050	1979	96.5	1133	85.1	917	61.2
	30	2562	2463	96.1	1566	86.9	1163	60.3	
	31	3865	3725	96.4	2181	81.6	1634	55.9	
	32	4261	3982	93.5	2527	78.8	1850	56.2	
	33	4764	4522	94.9	2649	81.1	1900	55.7	
	34	5287	4937	93.4	2840	80.3	2169	57.1	
	35	6104	5734	93.9	3659	86.6	2957	66.2	
	36	7846	7409	94.4	4428	84.4	3460	61.2	
37	9269	8346	90.0	5328	80.6	3687	54.3		

¹ Andere, niet nauwe contacten zijn niet meegenomen in Totaal.

² Van enkele nauwe contacten is niet bekend wat voor soort contact ze zijn.

³ Het betreft alleen contacten die op individuele basis geregistreerd zijn door de GGD. Vanwege onvolledige registratie bij een aantal GGD'en in week 32, 33 en 34 zijn de gegevens over aantal contacten over deze weken niet volledig en worden na week 37 niet weergegeven.

⁴ Op tijd: startdatum monitoring binnen 2 dagen na datum melding index bij GGD. Sommige contacten hebben een startdatum monitoring vóór de datum dat de index gemeld is bij de GGD. Deze zijn geëxcludeerd.

⁵ Sommige contacten hebben een startdatum monitoring vóór de eerste ziektedag van de index case. Deze zijn geëxcludeerd.

9 BRON- EN CONTACTONDERZOEK VAN COVID-19 MELDINGEN AAN DE GGD
ROTTERDAM-RIJNMOND

Tabel 15: Indicatoren van tijdigheid van het bron- en contactonderzoek van de bij de GGD gemelde COVID-19 patiënten

Soort contact ^{1,2}	Weeknummer	Contacten ³	Bereikt	% Bereikt	Op tijd bereikt ⁴	% Op tijd bereikt	Bereikt binnen 5 dagen na 1e ZD index ⁵	% Bereikt binnen 5 dagen na 1e ZD index	
Totaal	27	296	289	97.6	235	85.1	116	43.3	
	28	246	243	98.8	164	77.7	98	46.2	
	29	461	444	96.3	315	83.8	229	57.4	
	30	739	725	98.1	494	82.5	304	52.0	
	31	964	933	96.8	486	58.2	166	20.6	
	32	703	645	91.7	209	35.4	83	15.3	
	33	519	504	97.1	252	63.5	145	40.5	
	34	679	630	92.8	280	55.6	210	43.5	
	35	877	825	94.1	451	66.3	294	43.7	
	36	1044	1009	96.6	469	61.2	315	42.1	
	37	1585	1533	96.7	798	65.6	508	42.6	
	38	1929	1802	93.4	668	42.3	310	22.5	
	39	1522	1378	90.5	473	37.3	158	14.4	
	40	1105	1032	93.4	447	45.7	166	19.2	
	41	418	382	91.4	123	34.3	46	15.0	
	42	227	216	95.2	124	59.9	54	28.4	
	43	146	133	91.1	75	58.1	49	43.4	
	Huisgenoten	27	131	127	96.9	103	84.4	63	53.8
		28	119	119	100.0	75	76.5	42	41.6
		29	217	214	98.6	142	82.6	111	56.3
		30	319	314	98.4	221	81.0	139	49.1
31		441	438	99.3	255	63.6	95	25.3	
32		337	319	94.7	128	42.5	57	20.4	
33		183	177	96.7	91	62.3	49	36.0	
34		292	283	96.9	143	60.6	89	39.9	
35		380	359	94.5	187	62.8	118	39.6	
36		570	553	97.0	281	62.6	178	40.6	
37		823	809	98.3	436	69.2	283	43.6	
38		1093	1051	96.2	415	45.2	207	25.1	
39		989	912	92.2	355	42.4	108	14.8	
40	802	755	94.1	331	46.1	127	20.2		
41	303	276	91.1	97	38.0	34	16.1		
42	147	142	96.6	76	56.3	31	25.0		
43	107	97	90.7	61	64.2	37	43.5		
Overige nauwe contacten	27	164	161	98.2	131	85.6	53	35.3	
	28	125	123	98.4	89	78.8	55	50.0	
	29	244	230	94.3	173	84.8	118	58.4	
	30	417	410	98.3	273	83.7	165	54.6	
	31	522	494	94.6	231	53.3	71	16.6	
	32	366	326	89.1	81	28.0	26	9.9	
	33	336	327	97.3	161	64.1	96	43.2	
	34	386	346	89.6	137	51.3	121	46.7	
	35	493	463	93.9	264	69.1	176	46.9	
	36	459	441	96.1	186	59.2	137	44.6	
	37	760	722	95.0	362	61.8	225	41.4	
	38	835	750	89.8	253	38.3	103	18.6	
	39	531	464	87.4	118	27.5	50	13.6	
40	302	276	91.4	115	44.2	39	16.7		
41	114	105	92.1	25	24.3	12	12.8		
42	79	73	92.4	48	66.7	23	34.8		

Epidemiologische situatie COVID-19 GGD Rotterdam-Rijnmond 26-10-2020 Bron: RIVM

¹ Andere, niet nauwe contacten zijn niet meegenomen in Totaal.

² Van enkele nauwe contacten is niet bekend wat voor soort contact ze zijn.

10 SARS-CoV-2 testen afgenomen door de GGD Rotterdam-Rijnmond vanaf 1 juni

Vanaf 1 juni kunnen alle personen met klachten passend bij SARS-CoV-2 infectie (COVID-19) zich laten testen door de GGD, bijvoorbeeld in de teststraten. Voor 1 juni is in alle GGD regio's het afspraken- en uitslagensysteem CoronIT geïmplementeerd. Onderstaande rapportage is gebaseerd op CoronIT data van voorbije volledige kalenderweken vanaf 1 juni 2020, geëxporteerd op 25 oktober 2020. Totale aantallen uitslagen zijn gebaseerd op alleen positieve en negatieve uitslagen, testen met uitslag heranalyse of onbeoordeelbaar zijn geëxcludeerd. Omdat alleen geboortjaar beschikbaar is om de leeftijd van patiënten te bepalen, is 2020 minus het geboortjaar gebruikt om de leeftijd toe te kennen. Dit betekent dat ongeveer de helft van de patiënten een jaar te oud is ingeschat.

Tabel 16: Aantal testen uitgevoerd door de GGD, met bekende uitslag

Weeknummer	Totaal aantal testen met uitslag	Aantal positief	Percentage positief
23	2989	101	3.4
24	4646	117	2.5
25	4825	85	1.8
26	4422	71	1.6
27	5221	79	1.5
28	5855	105	1.8
29	6740	180	2.7
30	8054	296	3.7
31	9092	641	7.1
32	9122	813	8.9
33	8127	721	8.9
34	10003	512	5.1
35	10309	476	4.6
36	10487	664	6.3
37	11693	994	8.5
38	14546	1624	11.2
39	17319	2259	13.0
40	17851	2957	16.6
41	21581	4116	19.1
42	24425	5242	21.5
43 ¹	21363	5584	26.1
Totaal	228670	27637	12.1

¹ De gegevens van week 43 zijn nog niet volledig.

10 SARS-COV-2 TESTEN AFGENOMEN DOOR DE GGD ROTTERDAM-RIJNMOND VANAF 1 JUNI

Tabel 17: Aantal testen en percentage positief per doelgroep uitgevoerd door de GGD.

Groep	Vanaf 1 juni			Afgelopen kalender week ¹		
	Aantal positief	Aantal getest	Percentage positief	Aantal positief	Aantal getest	Percentage positief
Kinderen 0-3 jaar	20	512	3.9	2	13	15.4
Kinderen 4-11 jaar	304	5765	5.3	57	217	26.3
Kinderen 12-17 jaar	1860	17290	10.8	332	1018	32.6
Zorgmedewerkers	1642	13842	11.9	374	1555	24.1
Onderwijs/kinderopvang	1346	13449	10.0	298	1263	23.6
Mantelzorgers	69	526	13.1	13	54	24.1
Horeca	565	4107	13.8	89	350	25.4
Handhaving	212	1783	11.9	37	222	16.7
Contactberoep	3045	25317	12.0	645	2741	23.5
Overig/onbekend	18090	143150	12.6	3690	13797	26.7
Getest ihkv BCO ²	484	2929	16.5	47	133	35.3
Totaal	27637	228670	12.1	5584	21363	26.1

¹ Van 19 oktober tot en met 25 oktober.

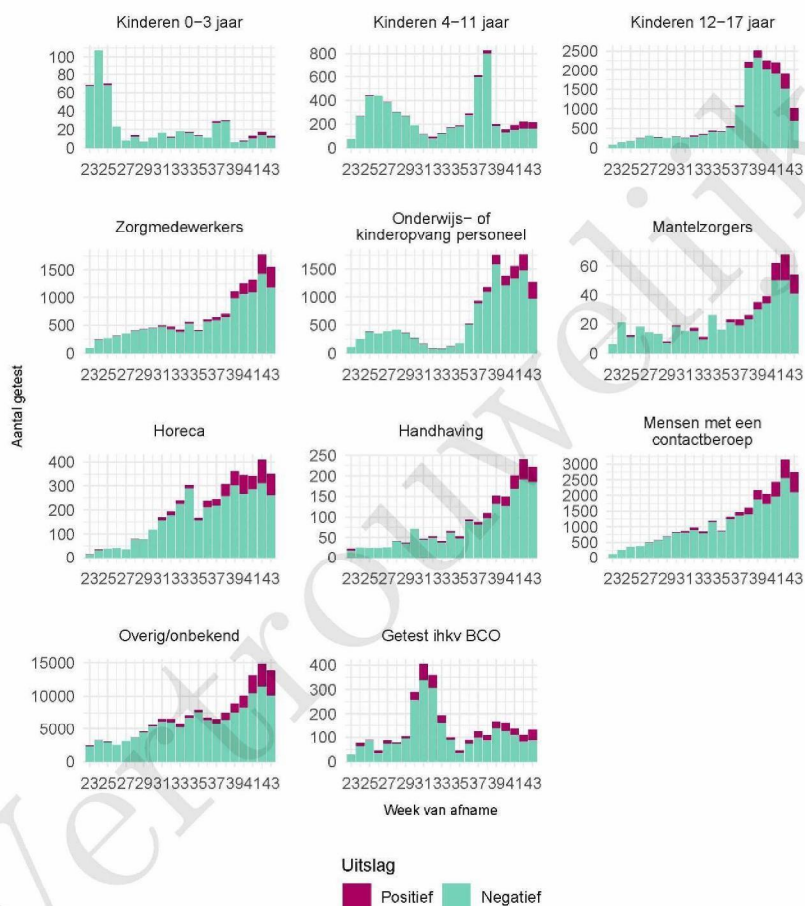
² Voor deze personen is geregistreerd dat zij getest zijn in het kader van bron- en contactonderzoek (BCO). Het werkelijk aantal geteste personen vanwege BCO is waarschijnlijk hoger.

Tabel 18: Het aantal testen afgenomen bij **volwassenen**, die niet in het kader van bron- en contactonderzoek zijn afgenomen, en waarbij geen beroepsuitvoering in de twee weken voor de test is gespecificeerd in CoronIT.

Weeknummer	Totaal aantal afspraken	Aantal afspraken zonder doelgroep informatie	Percentage zonder doelgroep informatie
23	2126	1759	82.7
24	3383	2286	67.6
25	4125	2203	53.4
26	3862	1834	47.5
27	4520	2133	47.2
28	5015	2330	46.5
29	5573	2724	48.9
30	6637	3456	52.1
31	7534	4143	55.0
32	7760	4441	57.2
33	7410	4106	55.4
34	9918	5358	54.0
35	10918	7127	65.3
36	11850	5179	43.7
37	11902	4608	38.7
38	10687	4593	43.0
39	12244	4995	40.8
40	15920	7899	49.6
41	17072	8579	50.3
42	21919	9511	43.4
43 ¹	23398	10373	44.3
Totaal	203773	99637	48.9

¹ De gegevens van week 43 zijn nog niet volledig.

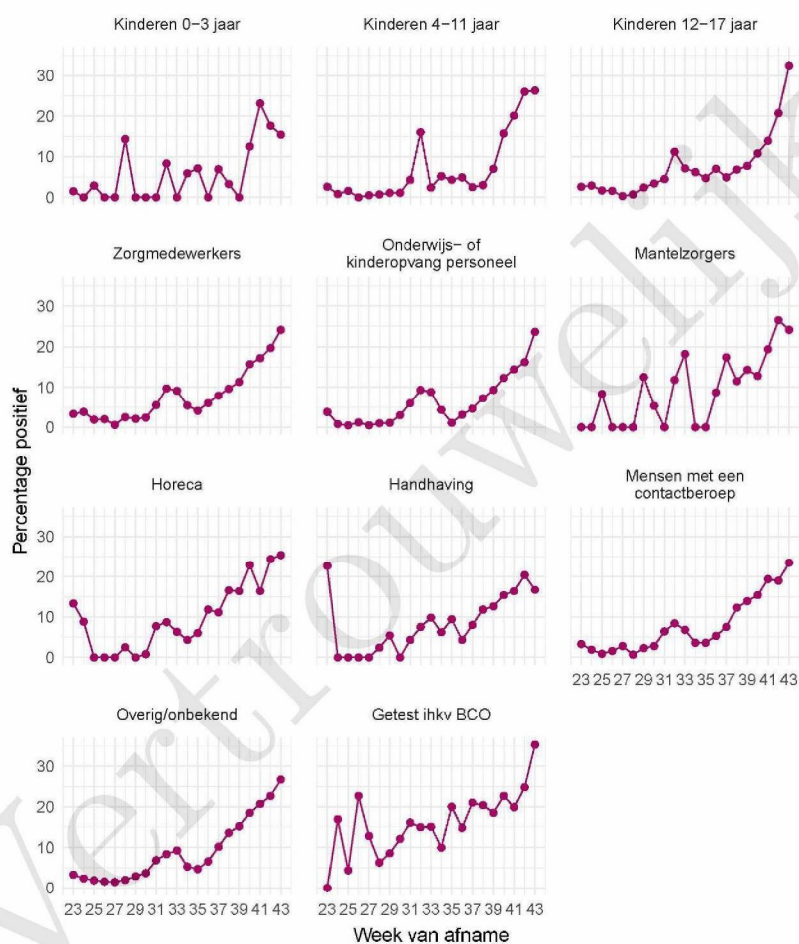
10 SARS-COV-2 TESTEN AFGENOMEN DOOR DE GGD ROTTERDAM-RIJNMOND VANAF 1 JUNI



Figuur 4: Aantal positieve en negatieve testen per week en per doelgroep vanaf 1 juni¹. NB: De reikwijdtes van de y-assen verschillen.

¹ Vanaf 19 september is het testbeleid voor kleine kinderen (0 tot 4 jaar) en kinderen die op de basisschool zitten veranderd. Een leeg figuur betekent dat er in de betreffende periode geen meldingen waren.

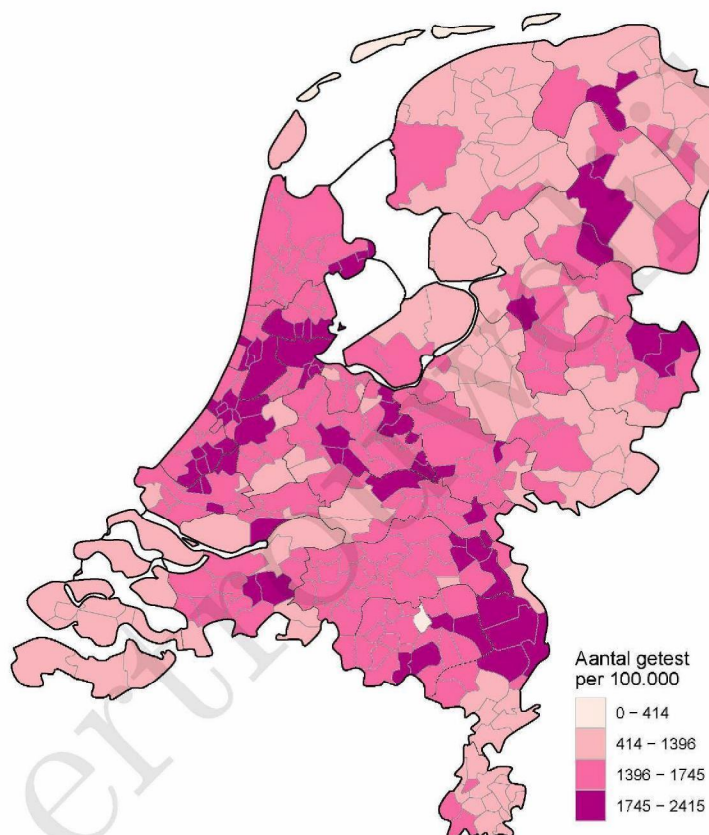
10 SARS-COV-2 TESTEN AFGENOMEN DOOR DE GGD ROTTERDAM-RIJNMOND VANAF 1 JUNI



Figuur 5: Percentage positieve testen per doelgroep en per kalenderweek vanaf 1 juni¹.

¹ Vanaf 19 september is het testbeleid voor kleine kinderen (0 tot 4 jaar) en kinderen die op de basisschool zitten veranderd. Een leeg figuur betekent dat er in de betreffende periode geen meldingen waren.

10 SARS-COV-2 TESTEN AFGENOMEN DOOR DE GGD ROTTERDAM-RIJNMOND VANAF 1 JUNI



Figuur 6: Aantal testen per 100.000 inwoners per GGD regio waar de patiënt woont in de afgelopen kalenderweek (van 19 oktober tot en met 25 oktober). De grijze lijnen geven de grenzen van de GGD-regio's weer.

10 SARS-COV-2 TESTEN AFGENOMEN DOOR DE GGD ROTTERDAM-RIJNMOND VANAF 1 JUNI

Tabel 19: Aantal positieve en negatieve testen vanaf 1 juni per leeftijdsgroep en geslacht.

Leeftijdsgroep	Mannen			Vrouwen		
	Aantal positief	Aantal getest	Percentage positief	Aantal positief	Aantal getest	Percentage positief
0-4	12	450	2.7	13	318	4.1
5-9	78	1668	4.7	79	1471	5.4
10-14	440	5261	8.4	397	4559	8.7
15-19	1006	8102	12.4	1228	9283	13.2
20-24	1596	10742	14.9	1831	13589	13.5
25-29	1551	11705	13.3	1703	15213	11.2
30-34	1252	11590	10.8	1411	15102	9.3
35-39	1125	10330	10.9	1313	13537	9.7
40-44	963	8253	11.7	1229	10887	11.3
45-49	1074	7312	14.7	1246	9522	13.1
50-54	1109	6862	16.2	1242	8652	14.4
55-59	1061	6145	17.3	1037	7810	13.3
60-64	739	5023	14.7	656	6044	10.9
65-69	456	3596	12.7	414	4034	10.3
70-74	316	2663	11.9	279	2680	10.4
75-79	126	1173	10.7	138	1366	10.1
80-84	87	668	13.0	82	723	11.3
85-89	31	270	11.5	39	321	12.1
90-94	8	68	11.8	17	94	18.1
95+	19	49	38.8	23	61	37.7
Niet vermeld	0	0	0.0	0	0	0.0
Totaal	13049	101930	12.8	14377	125266	11.5

10 SARS-COV-2 TESTEN AFGENOMEN DOOR DE GGD ROTTERDAM-RIJNMOND VANAF 1 JUNI

Tabel 20: Aantal testen afgenomen op de GGD testlocaties per week van de afspraak.

Afnamelocatie	Afspraak week	Aantal getest	
~	23	0	
	24	0	
	25	0	
	26	0	
	27	0	
	28	0	
	29	0	
	30	0	
	31	0	
	32	0	
	33	0	
	34	0	
	35	0	
	36	0	
	37	0	
	38	0	
	39	0	
		5.1.2e	
		5.1.2e	
		42	52
GGD Rotterdam - Thuisbemonstering 1	43	132	
	23	43	
	24	23	
	25	17	
	26	10	
	27	15	
	28	60	
	29	57	
	30	26	
	31	50	
	32	43	
	33	35	
GGD Rotterdam - Thuisbemonstering 2	34	28	
	35	28	
	36	22	
	37	26	
	38	23	
	39	33	
	40	77	
	41	46	
	42	70	
	43	124	
	23	0	
	24	4	
	25	0	

10 SARS-COV-2 TESTEN AFGENOMEN DOOR DE GGD ROTTERDAM-RIJNMOND VANAF 1 JUNI

Tabel 20: Aantal testen afgenomen op de GGD testlocaties per week van de afspraak.
(continued)

Afnamelocatie	Afspraak week	Aantal getest
	26	21
	27	1
	28	1
	29	12
	30	4
	31	2
	32	3
	33	0
	34	0
	35	4
	36	0
	37	0
	38	1
	39	1
	40	12
	41	32
	42	97
	43	42
GGD ZH D Middelharnis - Zernikeweg 28	23	0
	24	0
	25	0
	26	0
	27	7
	28	0
	29	0
	30	0
	31	0
	32	0
	33	0
	34	0
	35	0
	36	0
	37	0
	38	1
	39	0
	40	0
	41	0
	42	0
	43	0
GGD ZH D Rotterdam - Koperstraat 23	23	1
	24	1
	25	12
	26	70
	27	86

10 SARS-COV-2 TESTEN AFGENOMEN DOOR DE GGD ROTTERDAM-RIJNMOND VANAF 1 JUNI

Tabel 20: Aantal testen afgenomen op de GGD testlocaties per week van de afspraak.
(continued)

Afamelocatie	Afspraak week	Aantal getest
	28	59
	29	73
	30	92
	31	51
	32	0
	33	1
	34	0
	35	0
	36	0
	37	2
	38	0
	39	46
	40	0
	41	0
	42	0
	43	0
GGD ZH D Rotterdam – van Zandvlietplein 20	23	1
	5.1.20	
	5.1.20	
	5.1.20	78
	27	64
	28	79
	29	82
	30	101
	5.1.20	
	5.1.20	
	5.1.20	
	5.1.20	
	5.1.20	
	36	0
	37	0
	38	0
	39	0
	40	0
	41	0
	42	0
	43	0
GGD ZH D Schiedam - Fokkerstraat 510	23	0
	24	0
	25	0
	26	0
	27	0
	28	0
	29	0

10 SARS-COV-2 TESTEN AFGENOMEN DOOR DE GGD ROTTERDAM-RIJNMOND VANAF 1 JUNI

Tabel 20: Aantal testen afgenomen op de GGD testlocaties per week van de afspraak.
(continued)

Afnamelocatie	Afspraak week	Aantal getest
	30	0
	31	0
	32	4
	33	1
	5.1.2e	
	5.1.2e	
	34	1
	37	0
	38	0
	39	1
	40	0
	41	0
	42	0
	43	0
GGD ZH D Schiedam - Margriethal - Nieuwe Damlaan 5	23	0
	24	1
	5.1.2e	
	5.1.2e	
	34	79
	28	56
	29	67
	30	64
	31	63
	32	0
	33	0
	34	0
	35	0
	36	0
	37	0
	38	0
	39	0
	40	0
	41	0
	42	0
	43	0
GGD ZH D Zuidland - Raadsheerenhoek 9	23	0
	24	0
	25	0
	26	5
	27	5
	28	0
	29	0
	30	0
	31	0

10 SARS-COV-2 TESTEN AFGENOMEN DOOR DE GGD ROTTERDAM-RIJNMOND VANAF 1 JUNI

Tabel 20: Aantal testen afgenomen op de GGD testlocaties per week van de afspraak.
(continued)

Afnamelocatie	Afspraak week	Aantal getest
	32	0
	33	0
	34	0
	35	0
	36	0
	37	0
	38	0
	39	0
	40	0
	41	0
	42	0
	43	0
PRIO ZH D Rotterdam - Koperstraat 23	23	0
	24	0
	25	0
	26	0
	27	0
	28	0
	29	0
	30	0
	31	0
	32	0
	33	0
	34	0
	35	0
	36	0
	37	0
	38	0
	39	435
	40	394
	41	1
	42	0
	43	1
PRIO ZH D Rotterdam - p+r Kralingse Zoom 56	23	0
	24	0
	25	0
	26	0
	27	0
	28	0
	29	0
	30	0
	31	0
	32	0
	33	0

10 SARS-COV-2 TESTEN AFGENOMEN DOOR DE GGD ROTTERDAM-RIJNMOND VANAF 1 JUNI

Tabel 20: Aantal testen afgenomen op de GGD testlocaties per week van de afspraak.
(continued)

Afamelocatie	Afspraak week	Aantal getest
	34	0
	35	0
	36	0
	37	0
	38	0
	5.1.2e	
	5.1.2e	
	5.1.2e	
	42	968
	43	600
PRIO ZH D Rotterdam - van Zandvlietplein 20	23	0
	24	0
	25	0
	26	0
	27	0
	28	0
	29	0
	30	0
	31	0
	32	0
	33	0
	34	0
	35	0
	36	0
	37	0
	38	0
	39	378
	40	638
	41	536
	42	933
	43	564
PRIO ZH D Schiedam - Fokkerstraat 510	23	0
	24	0
	25	0
	26	0
	27	0
	28	0
	29	0
	30	0
	31	0
	32	0
	33	0
	34	0
	35	0

10 SARS-COV-2 TESTEN AFGENOMEN DOOR DE GGD ROTTERDAM-RIJNMOND VANAF 1 JUNI

Tabel 20: Aantal testen afgenomen op de GGD testlocaties per week van de afspraak.
(continued)

Afnamelocatie	Afspraak week	Aantal getest
	36	0
	37	0
	38	0
	39	564
	40	640
	41	698
	42	1114
	43	696
ZH D Hoek van Holland - Mercatorweg 50	23	0
	24	37
	25	71
	26	69
	27	41
	28	79
	29	77
	30	40
	5.1.2e	
	5.1.2e	
	34	116
	34	224
	35	207
	36	191
	37	212
	38	233
	39	216
	40	252
	41	219
	42	267
	43	259
ZII D Maassluis - Koningshoek 93050	23	0
	24	41
	25	45
	26	50
	27	48
	28	48
	29	9
	30	39
	5.1.2e	
	5.1.2e	
	5.1.2e	
	35	0
	35	0
	36	0
	37	0

10 SARS-COV-2 TESTEN AFGENOMEN DOOR DE GGD ROTTERDAM-RIJNMOND VANAF 1 JUNI

Tabel 20: Aantal testen afgenomen op de GGD testlocaties per week van de afspraak.
(continued)

Afnamelocatie	Afspraak week	Aantal getest
	38	0
	39	0
	40	0
	41	0
	42	0
	43	0
ZH D Maassluis - Rembrandtlaan 2	23	0
	24	0
	25	0
	26	0
	27	0
	28	0
	29	0
	30	0
	31	0
	32	0
	33	0
	34	60
	35	81
	36	95
	37	108
	38	98
	39	114
	40	141
	41	101
	42	127
	43	127
ZH D Middelharnis - Zernikeweg 28	23	0
	24	249
	25	125
	26	148
	27	194
	28	240
	29	255
	30	349
	31	376
	32	379
	33	343
	34	583
	35	617
	36	703
	37	741
	38	710
	39	741

10 SARS-COV-2 TESTEN AFGENOMEN DOOR DE GGD ROTTERDAM-RIJNMOND VANAF 1 JUNI

Tabel 20: Aantal testen afgenomen op de GGD testlocaties per week van de afspraak.
(continued)

Afamelocatie	Afspraak week	Aantal getest
	40	863
	41	757
	42	1291
	43	1163
ZH D Rotterdam - p+r Kralingse Zoom 56	23	0
	24	0
	25	0
	26	0
	27	0
	28	0
	29	0
	30	0
	31	0
	32	0
	33	0
	34	0
	35	0
	36	0
	37	926
	38	2450
	39	2536
	40	3598
	41	3218
	42	3907
	43	4922
ZH D Rotterdam - Koperstraat 23	23	651
	24	943
	25	1343
	26	1180
	27	1622
	28	1213
	29	1317
	30	1970
	31	2495
	32	2017
	33	1844
	34	3080
	35	2465
	36	2603
	37	2327
	38	2310
	39	2540
	40	2150
	41	2963

10 SARS-COV-2 TESTEN AFGENOMEN DOOR DE GGD ROTTERDAM-RIJNMOND VANAF 1 JUNI

Tabel 20: Aantal testen afgenomen op de GGD testlocaties per week van de afspraak.
(continued)

Afnamelocatie	Afspraak week	Aantal getest
	42	4160
	43	3694
ZH D Rotterdam - Mobiele Unit Erasmus Universiteit	23	0
	24	0
	25	0
	26	0
	27	0
	28	0
	29	0
	30	0
	31	0
	32	0
	33	0
	34	574
	35	346
	36	442
	37	636
	38	45
	39	0
	40	0
	41	0
	42	0
	43	0
ZH D Rotterdam - van Zandvlietplein 20	23	1222
	24	1384
	25	1559
	26	1697
	27	1135
	28	2134
	29	2110
	30	2360
	31	2519
	32	2611
	33	2269
	34	2982
	35	2883
	36	4283
	37	4095
	38	2743
	39	2827
	40	4072
	41	3581
	42	3881
	43	4187

10 SARS-COV-2 TESTEN AFGENOMEN DOOR DE GGD ROTTERDAM-RIJNMOND VANAF 1 JUNI

Tabel 20: Aantal testen afgenomen op de GGD testlocaties per week van de afspraak.
(continued)

Afamelocatie	Afspraak week	Aantal getest
ZH D Schiedam - Fokkerstraat 510	23	0
	24	0
	25	0
	26	0
	27	0
	28	0
	29	0
	30	0
	31	0
	32	2132
	33	2656
	34	2165
	35	3542
	36	3477
	37	3571
	38	3964
	39	3752
	40	4303
	ZH D Schiedam - Margriethal - Nieuwe Damlaan 5	41
42		4795
43		5814
23		422
24		713
25		1103
26		674
27		1301
28		981
29		1285
30		1270
31		1412
32		0
33		0
34	0	
35	0	
36	0	
37	0	
38	0	
39	0	
40	0	
41	0	
42	0	
43	0	
ZH D Zuidland - Raadsheerenhoek 9	23	0
	24	452

10 SARS-COV-2 TESTEN AFGENOMEN DOOR DE GGD ROTTERDAM-RIJNMOND VANAF 1 JUNI

Tabel 20: Aantal testen afgenomen op de GGD testlocaties per week van de afspraak.
(continued)

Afnamelocatie	Afspraak week	Aantal getest
	25	517
	26	525
	27	600
	28	593
	29	648
	30	711
	31	704
	32	700
	33	594
	34	900
	35	1211
	36	1138
	37	1409
	38	1317
	39	724
	40	1608
	41	2316
	42	2351
	43	2461

11 Vergelijking met landelijke situatie

Tabel 21: Aantal meldingen van de afgelopen en vorige week

Veiligheidsregio	Aantal meldingen afgelopen week	Aantal meldingen per 100000 afgelopen week	Aantal meldingen vorige week	Aantal meldingen per 100000 vorige week
Nederland-totaal	65417	375.8	54754	314.5
Rotterdam-Rijnmond	7569	571.9	6389	482.8
Amsterdam-Amstelland	5766	538.6	5299	495.0
Zuid-Holland-Zuid	2434	529.9	1550	337.4
Twente	3298	522.6	2288	362.6
Haaglanden	5402	483.6	4333	387.9
Zaanstreek-Waterland	1572	463.5	1192	351.4
Hollands-Midden	3707	458.3	2999	370.8
Utrecht	5909	436.1	5409	399.2
Midden- en West-Brabant	4612	412.1	3665	327.5
Brabant-Zuidoost	3201	410.1	2656	340.2
Brabant-Noord	2710	408.6	1805	272.1
Gooi en Vechtstreek	990	385.1	841	327.1
Kennemerland	1920	349.1	1707	310.4
Limburg-Noord	1693	325.6	1321	254.0
Gelderland-Midden	2165	310.8	1851	265.7
Gelderland-Zuid	1737	309.3	1593	283.7
Flevoland	1280	302.6	946	223.6
Noord-Holland-Noord	1848	278.8	1450	218.8
IJsselland	1340	252.2	1065	200.4
Noord- en Oost-Gelderland	1698	205.1	1635	197.5
Drenthe	1007	204.0	1152	233.3
Limburg-Zuid	1175	196.8	814	136.3
Fryslân	1048	161.2	1088	167.4
Groningen	800	136.5	1179	201.2
Zeeland	500	130.4	498	129.9

11 VERGELIJKING MET LANDELIJKE SITUATIE

Tabel 22: Leeftijdverdeling van de GGD t.o.v. leeftijdsverdeling Nederland over de afgelopen week

Leeftijdsgroep	Totaal gemeld GGD	% GGD	Totaal gemeld Nederland	% Nederland
Totaal gemeld	6162		59636	
0-4	4	0.1	80	0.1
5-9	34	0.6	328	0.6
10-14	155	2.5	1709	2.9
15-19	397	6.4	4865	8.2
20-24	629	10.2	6038	10.1
25-29	584	9.5	5413	9.1
30-34	562	9.1	4751	8.0
35-39	472	7.7	4302	7.2
40-44	483	7.8	4389	7.4
45-49	519	8.4	5073	8.5
50-54	559	9.1	5767	9.7
55-59	535	8.7	5041	8.5
60-64	348	5.6	3599	6.0
65-69	231	3.7	2335	3.9
70-74	210	3.4	1961	3.3
75-79	129	2.1	1382	2.3
80-84	122	2.0	1130	1.9
85-89	95	1.5	841	1.4
90-94	62	1.0	447	0.7
95+	23	0.4	151	0.3
Niet vermeld	9	0.1	34	0.1

11 VERGELIJKING MET LANDELIJKE SITUATIE

Tabel 23: Top 10 settings¹ van de GGD t.o.v. de settings-aantallen in Nederland over de afgelopen week

Setting	Aantal Nederland	% Nederland	Aantal GGD	% GGD
Thuisituatie (huisgenoten)	10394	62.8	1050	63.1
Werksituatie	2074	12.5	271	16.3
Overige familie	1906	11.5	203	12.2
School en kinderopvang	531	3.2	71	4.3
Kennissen en vrienden	695	4.2	59	3.5
Vrijtijdsbesteding, zoals sportclub	363	2.2	38	2.3
Verpleeghuis	333	2.0	37	2.2
2e lijn gezondheidszorg / ziekenhuis	226	1.4	33	2.0
Overig	247	1.5	28	1.7
Horeca	174	1.1	16	1.0

¹ Alleen settings waarvan er minstens 1 aantal bekend is, worden gepresenteerd.